

## καμάρια

Σάββατο, 9 Ιουνίου 2012

8:58 μμ

### Σημασία:

- Εγκάρσια δομικά μέλη του σκελετού του πλοίου, που χρησιμοποιούνται για να υποστηρίξουν μια γέφυρα και να συγκρατήσουν τις πλευρές που κινδυνεύουν να παραμορφωθούν από τις εξωτερικές πιέσεις. Λέγονται και **ζυγά**.
- Το καμάρι σημαίνει και υπερηφάνεια από την λυγισμένημορφή που παίρνει το σώμα του υπερηφανευόμενου. Το σώμα λορδούται. \*

\*) Το λορδώ σημαίνει λυγίζω το κορμί μου προς τα πίσω, έτσι ώστε να ρίχνω το κεφάλι προς τα πίσω. Απαντάται στα:

- Αριστοφάνης, Εκκλησιάζουσες
- Αθηναίος, Δειπνοσοφισταί
- Αιλιανός, De Natura Animalium
- Προκόπιος, Historia Arcana (Ανέκδοτα)

Περισσότερα για το λορδώ στο λημμα [γιώτ](#)

Βλ. γιωτ

### Ετυμολογία:

- Από το Μεσαιωνικό καμάρα που αποδίδει το αρχαίο Ελληνικό αψίς. Κύριο μέσο υποστήριξης επιφανειών
- Η στατική της αψίδας επιτρέπει την δημιουργία ενός οριζοντίου δομικού επίπεδου χωρίς να απαιτείται να τοποθετηθούν από κάτω κατακόρυφα ερείσματα.

### Ξενόγλωσσα

Ιταλικά arco

Αγγλικά beam

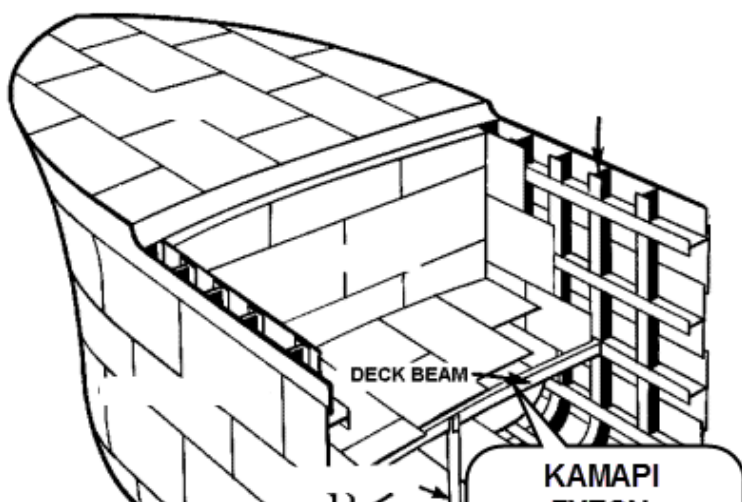
- a horizontal structural member, e.g. a long piece of timber, metal, or concrete that spans a gap and supports a floor, roof, or other structure above

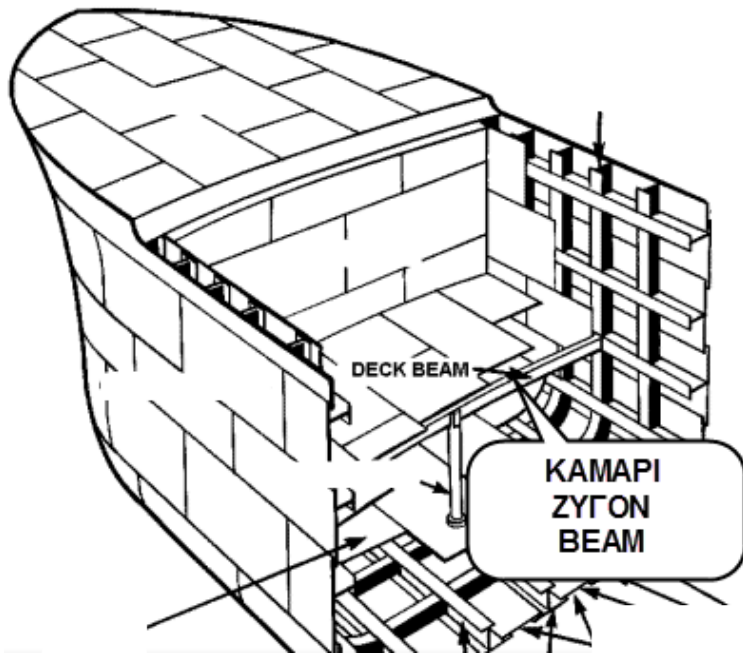
Γαλλικά faisceau , baux

*Τὰ ζυγά, les baux, τὰ καμάρια, beams.*

Screen clipping taken: 12/6/2012 1:42 μμ

### Εικόνες





ΚΑΜΑΡΙ ΣΕ ΣΥΓΧΡΟΝΟ ΠΛΟΙΟ



Η αψίδα του Γαλεριου, ( καμάρα ) στη Θεσσαλονίκη



Το Υδραγωγείο της Καβάλας (κν καμάρα)

Εδώ ο πονηρός ρωμιός εξοικονομεί δυο τοίχους, προστατεύει τα κεραμίδια του, η Πολεοδομία καθεύδει υπό τον Μανδραγόρα και η εφορία αρχαιοτήτων αντιμετωπίζει το θέμα με φακρική απάθεια.



Λόρδωση

### Φράσεις Παροιμίες

Ο κόσμος το 'χει τούμπανο κι' εμείς κρυφό καμάρι.

Άσχετο με το Ναυτικό καμάρι.

Αλλά και το **κρυφό καμάρι** έχει κάτι το οξύμωρο, δεν νομίζετε;

Copyright© 2012 by Aris Stougiannidis